

# SÉLECTIZ PEA

## UNE SOLUTION DE LA GAMME SÉLECTIZ

Le Fonds **Sélectiz PEA** a pour objectif d'obtenir une performance la plus proche possible de celle des marchés actions sur une durée minimale de placement de 5 ans.

Pour ce faire, **Sélectiz PEA** sélectionne différents fonds dont l'association se traduit par une exposition globale aux actions pouvant osciller entre 40 % et 100 %<sup>1</sup>.

**Sélectiz PEA** n'est pas garanti, il présente un risque de perte en capital.

### EXPERTISES

**Sélectiz PEA** sélectionne des fonds issus des nombreuses expertises des sociétés de gestion de notre Groupe. Ces sociétés sont saluées et récompensées pour la qualité de leur gestion<sup>2</sup>. Les références à un prix ne préjugent pas des résultats futurs des fonds ou des gestionnaires.

L'association des différents fonds sélectionnés dans **Sélectiz PEA** permet d'accéder à un univers large et varié, tant en termes de zones géographiques qu'en termes de classes d'actifs : en premier lieu les actions, mais aussi les obligations, le monétaire ou les devises. À ce titre, **Sélectiz PEA** pourra être exposé aux risques actions, de taux ou de change.

### AGILITÉ

**Sélectiz PEA** associe des fonds actions et des fonds diversifiés, tous éligibles au PEA. Ces derniers disposent de larges marges de manœuvre pour déterminer notamment leurs expositions aux actions.

Au final, l'exposition globale aux actions résultant de cette association de fonds représente entre 40 % et 100 % de **Sélectiz PEA**. Le complément est exposé à d'autres classes d'actifs telles que les obligations, le monétaire ou les devises.

### PILOTAGE

La composition de **Sélectiz PEA** est pilotée dans la durée en cohérence avec son objectif de performance et sa limite de risque.

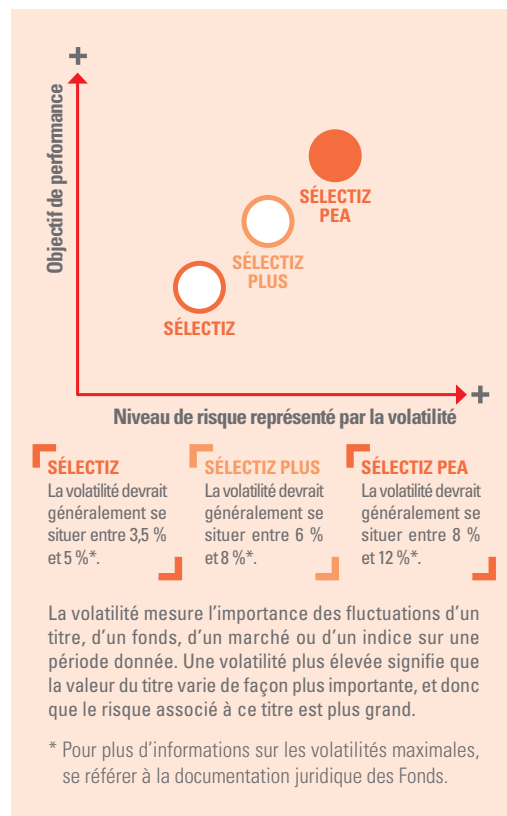
Au fil du temps, certaines expertises peuvent sembler plus adaptées que d'autres dans un environnement économique donné.

Pour répondre à cette réalité, l'équipe dédiée en charge de **Sélectiz PEA** fait évoluer sa composition dès que nécessaire. Elle privilégie des fonds complémentaires et cherche ainsi à mieux diversifier votre investissement. L'exposition aux actions variera de 40 % à 100 %.

1. Du fait de son investissement dans des fonds qui respectent chacun le ratio d'investissement de 75 % en titres éligibles au PEA, Sélectiz PEA est également éligible au PEA. L'exposition actions finale pourra varier entre 40 % et 100 % grâce notamment au recours à des contrats financiers potentiellement mis en place dans les fonds sélectionnés.

2. Parmi ces récompenses, certaines priment les sociétés de gestion avec lesquelles les CGP déclarent travailler le plus et qui sont rémunérés sur la base de rétrocessions par lesdites sociétés. Pour en savoir plus, référez-vous au volet du dépliant de la gamme Sélectiz « Accéder au savoir-faire de plusieurs sociétés de gestion reconnues de notre Groupe ».

**POINT D'ATTENTION** Les caractéristiques, le profil de risque et de rendement et les frais relatifs à ce Fonds sont mentionnés dans le Document d'Information Clé pour l'Investisseur. Il convient de respecter la durée de placement recommandée de 5 ans. Avant tout investissement éventuel, il convient de lire attentivement le Document d'Information Clé pour l'Investisseur. Il est disponible sur demande auprès de Natixis Investment Managers International ou sur le site [www.caisse-epargne.fr](http://www.caisse-epargne.fr)



### PROFIL DE RISQUE

**Sélectiz PEA** n'est pas garanti : **il existe un risque de perte en capital.**

Le Fonds est soumis aux risques suivants : risque lié à la gestion discrétionnaire, risque de taux, risque actions, risque de crédit, risque de liquidité, risque de contrepartie, risque de volatilité, risque de change, risque pays émergents, risque titres spéculatifs, risque petites et moyennes capitalisations, risque lié à la titrisation (ABS, MBS, RMBS...), risque lié aux investissements en contingent convertibles, risque lié aux obligations convertibles. Pour une description plus complète des risques, se référer au prospectus du Fonds, disponible auprès de Natixis Investment Managers International sur simple demande ou sur le site internet [www.caisse-epargne.fr](http://www.caisse-epargne.fr)



## UN ACCOMPAGNEMENT DANS LA DURÉE



Parce qu'il est important de vous tenir régulièrement informés de l'évolution de **Sélectiz PEA**, retrouvez sur [www.caisse-epargne.fr/selectiz](http://www.caisse-epargne.fr/selectiz) :

- la composition du produit ;
- des vidéos d'actualité sur les fonds entrant dans la composition des produits de la gamme Sélectiz ;
- le rapport d'investissement mensuel ;
- des flashes spéciaux lors des évolutions de la composition de votre produit.

## CARACTÉRISTIQUES TECHNIQUES

Société de gestion	Natixis Investment Managers International
Nature juridique	Fonds Commun de Placement (FCP) de droit français de type FIA
Nourricier	Non
Durée de placement recommandée	5 ans
Risque de perte en capital	Oui
Devise de référence	Euro
Indice de référence	Néant Le Fonds n'a pas d'indicateur de référence mais sa performance peut être comparée, a posteriori et à titre indicatif, à l'indice MSCI Europe Dividendes Nets Réinvestis en euro. Cet indice est représentatif de la performance des marchés d'actions européens. Il est calculé par MSCI (Morgan Stanley Capital International) et exprimé en euro. Il est composé d'environ 450 sociétés basées dans 16 pays européens développés. Il est disponible sur <a href="http://www.msibarra.com">www.msibarra.com</a>
Date de création	15/12/2016
Code ISIN - Part R(C) de capitalisation	FR0013196672
Éligibilité	Compte-titres ordinaire, Contrat d'assurance vie et de capitalisation référencés par le Groupe BPCE, Plan d'Épargne en Actions (PEA) du Groupe BPCE
Abonnement	Oui
Frais d'entrée <sup>(1)</sup> maximum	2,5 % acquis au réseau distributeur, non acquis au Fonds
Frais de sortie <sup>(1)</sup>	Néant
Frais de gestion <sup>(1)</sup> maximum	1,55 % TTC de l'actif net À titre indicatif, les frais courants réellement prélevés en date de l'exercice clos en décembre 2018 : 1,98 % de l'actif net prélevés directement sur l'actif net du fonds à chaque valeur liquidative (les frais courants comprennent notamment les frais de gestion et les commissions de mouvement). Dont rétrocession au réseau distributeur : 0,86 % TTC de l'actif net
Frais indirects maximum <sup>(1)</sup>	0,90 % TTC de l'actif net. Les frais indirects sont les frais de gestion liés à l'investissement dans d'autres fonds. Ces frais seront amenés à évoluer selon la composition de Sélectiz PEA dans la limite des frais indirects maximum indiqués ci-dessus.
Commission de surperformance	Néant
Modalités de souscription et de rachat	Un dix-millième de part, cours inconnu
Souscription minimale initiale	Un dix-millième de part
Valeur liquidative d'origine	100 €
Fréquence de valorisation de la valeur liquidative	Quotidienne
Heure de centralisation	12 h 30
Échelle de risque et de rendement <sup>(2)</sup>	1 2 3 4 <b>5</b> 6 7

Conformément à la réglementation en vigueur, le client peut recevoir, sur simple demande de sa part, des précisions sur les rémunérations relatives à la commercialisation du présent produit – <sup>(1)</sup> Dans le cadre d'un contrat d'assurance vie ou de capitalisation, les frais sur versements, d'arbitrage, de gestion sur encours et, le cas échéant, ceux liés aux garanties de prévoyance s'appliquent. –

<sup>(2)</sup> L'indicateur de risque et de rendement, présenté sous la forme d'une échelle allant de 1 à 7 correspondant à des niveaux de risques et de rendements croissants, vous permet d'appréhender le potentiel de performance d'un Fonds par rapport au risque qu'il présente. La méthodologie générale du calcul de cet indicateur réglementaire s'appuie sur la volatilité historique annualisée du Fonds calculée à partir des rendements hebdomadaires sur une période de 5 ans. Contrôlé périodiquement, cet indicateur peut évoluer. Le niveau de l'indicateur de risque et de rendement est celui en vigueur à la date de rédaction du document. L'indicateur de risque de niveau 6 reflète l'exposition du FCP aux marchés des actions, aux marchés de taux et aux changes, dans le cadre d'une stratégie flexible. Le risque de crédit, le risque de contrepartie, le risque de liquidité et les impacts des techniques de gestion notamment des instruments financiers à terme du Fonds ne sont pas pris en compte dans l'indicateur.

### MENTIONS LÉGALES

Ce document, à caractère promotionnel, est destiné à des clients non professionnels au sens de la Directive MIF 2. Il ne peut être utilisé dans un but autre que celui pour lequel il a été conçu et ne peut pas être reproduit, diffusé ou communiqué à des tiers en tout ou partie sans l'autorisation préalable et écrite de Natixis Investment Managers International. Aucune information contenue dans ce document ne saurait être interprétée comme possédant une quelconque valeur contractuelle. Ce document est produit à titre purement indicatif. Il constitue une présentation conçue et réalisée par Natixis Investment Managers International à partir de sources qu'elle estime fiables. Natixis Investment Managers International se réserve la possibilité de modifier les informations présentées dans ce document à tout moment et sans préavis. Natixis Investment Managers International ne saurait être tenue responsable de toute décision prise ou non sur la base d'une information contenue dans ce document, ni de l'utilisation qui pourrait en être faite par un tiers. Le fonds est agréé par l'AMF et autorisé à la commercialisation en France et éventuellement dans d'autres pays où la loi l'autorise. Les principales caractéristiques, le profil de risque et de rendement et les frais relatifs à l'investissement dans un Fonds sont décrits dans le Document d'Information Clé pour l'Investisseur (DICI) de ce dernier. Le capital investi et les performances ne sont pas garantis. Il convient de respecter la durée minimale de placement recommandée. Le DICI, le prospectus et les documents périodiques sont disponibles sur demande auprès de Natixis Investment Managers International ou sur le site [www.caisse-epargne.fr](http://www.caisse-epargne.fr). Vous devez prendre connaissance du DICI préalablement à la souscription. L'attention des investisseurs est attirée sur les risques de conflits d'intérêts potentiels pouvant exister du fait des liens capitalistiques existants entre le Groupe BPCE et les entités mentionnées ci-dessous. Document non contractuel, rédigé en décembre 2016 et actualisé en Février 2020.

**Sélectiz PEA** est un FIA géré par Natixis Investment Managers International.

**Natixis Investment Managers International** - 43, avenue Pierre Mendès-France - CS 41432 - 75648 Paris cedex 13 France - Tél. : 01 78 40 80 00. Société anonyme au capital de 51 371 060,28 euros 329 450 738 RCS Paris - APE 6630Z - TVA : FR 203 294 507 38. Siège social : 43, avenue Pierre Mendès France - 75013 Paris - [www.im.natixis.com](http://www.im.natixis.com)

**BPCE** – Société Anonyme à directoire et conseil de surveillance au capital de 170 384 630 € – RCS Paris 493 455 042 – Siège social : 50, avenue Pierre Mendès-France, 75201 Paris Cedex 13 – BPCE, intermédiaire en assurance inscrit à l'ORIAS sous le numéro : 08 045 100.



**CAISSE D'ÉPARGNE**